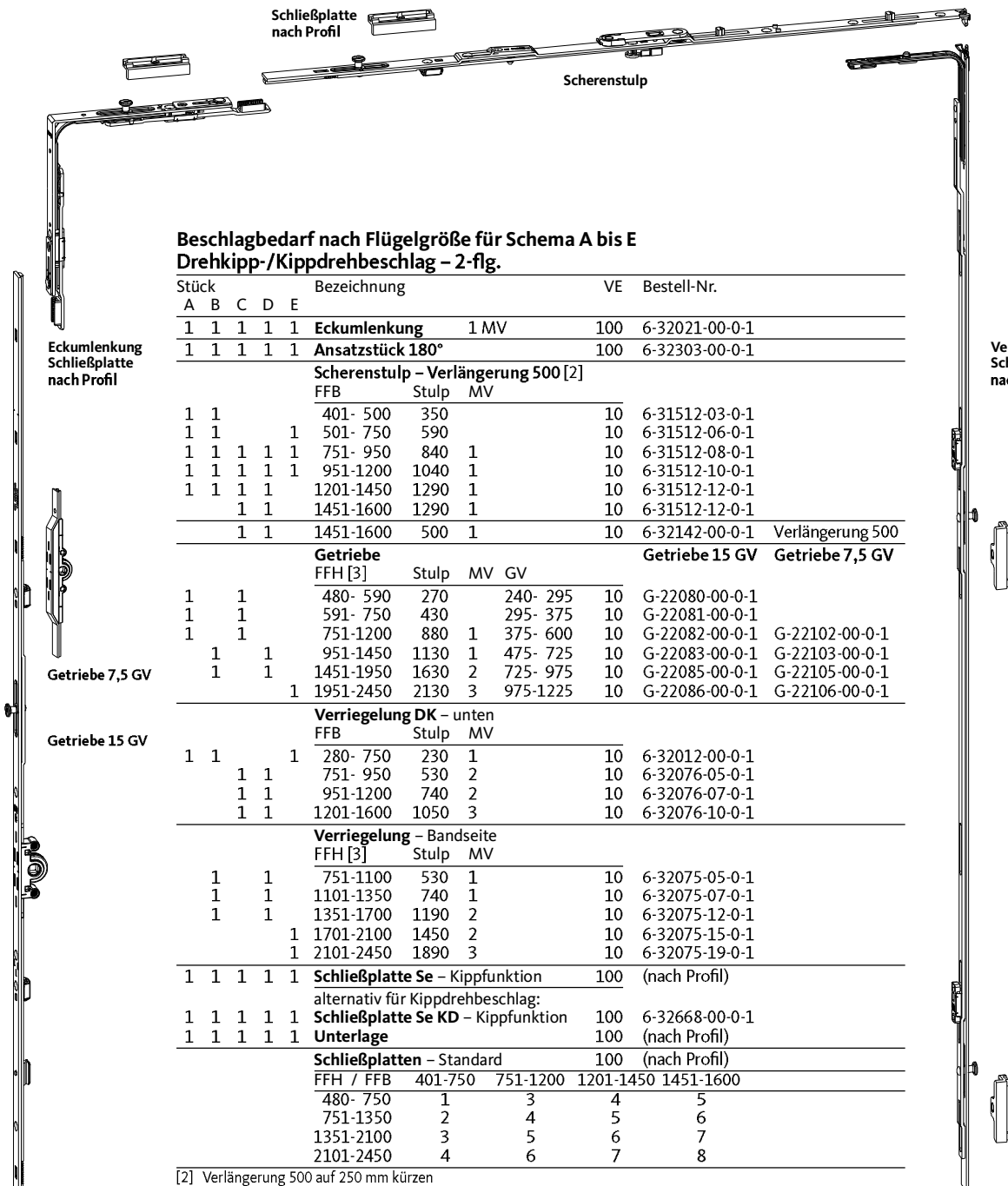


Verschluss UNI-JET – Drehkipp-/Kippdrehbeschlag

2-flg. – Getriebebesitz variabel, Nutlage 9 und 13 mm – Grundsicherheit



D



Beschlagbedarf nach Flügelgröße für Schema A bis E Drehkipp-/Kippdrehbeschlag – 2-flg.

Stück		Bezeichnung		VE	Bestell-Nr.
A	B	C	D	E	
1	1	1	1	1	Eckumlenung 1 MV 100 6-32021-00-0-1
1	1	1	1	1	Ansatzstück 180° 100 6-32303-00-0-1
Scherenstulp – Verlängerung 500 [2]					
		FFB	Stulp	MV	
1	1	401- 500	350		10 6-31512-03-0-1
1	1	501- 750	590		10 6-31512-06-0-1
1	1	751- 950	840	1	10 6-31512-08-0-1
1	1	951-1200	1040	1	10 6-31512-10-0-1
1	1	1201-1450	1290	1	10 6-31512-12-0-1
	1	1451-1600	1290	1	10 6-31512-12-0-1
	1	1451-1600	500	1	10 6-32142-00-0-1 Verlängerung 500
Getriebe					
		FFH [3]	Stulp	MV	GV
1	1	480- 590	270		240- 295 10 G-22080-00-0-1
1	1	591- 750	430		295- 375 10 G-22081-00-0-1
1	1	751-1200	880	1	375- 600 10 G-22082-00-0-1 G-22102-00-0-1
	1	951-1450	1130	1	475- 725 10 G-22083-00-0-1 G-22103-00-0-1
	1	1451-1950	1630	2	725- 975 10 G-22085-00-0-1 G-22105-00-0-1
	1	1951-2450	2130	3	975-1225 10 G-22086-00-0-1 G-22106-00-0-1
Verriegelung DK – unten					
		FFB	Stulp	MV	
1	1	280- 750	230	1	10 6-32012-00-0-1
	1	751- 950	530	2	10 6-32076-05-0-1
	1	951-1200	740	2	10 6-32076-07-0-1
	1	1201-1600	1050	3	10 6-32076-10-0-1
Verriegelung – Bandseite					
		FFH [3]	Stulp	MV	
1	1	751-1100	530	1	10 6-32075-05-0-1
1	1	1101-1350	740	1	10 6-32075-07-0-1
1	1	1351-1700	1190	2	10 6-32075-12-0-1
	1	1701-2100	1450	2	10 6-32075-15-0-1
	1	2101-2450	1890	3	10 6-32075-19-0-1
1	1	1	1	1	Schließplatte Se – Kippfunktion 100 (nach Profil)
alternativ für Kippdrehbeschlag:					
1	1	1	1	1	Schließplatte Se KD – Kippfunktion 100 6-32668-00-0-1
1	1	1	1	1	Unterlage 100 (nach Profil)
Schließplatten – Standard 100 (nach Profil)					
FFH / FFB		401-750	751-1200	1201-1450	1451-1600
		480- 750	1	3	4
		751-1350	2	4	5
		1351-2100	3	5	6
		2101-2450	4	6	7
				7	8

[2] Verlängerung 500 auf 250 mm kürzen
[3] FFH 2451-2800: siehe Werkzeichnung

